



检测报告

报告编号 A223013382910200201C

第 1 页 共 4 页

报告抬头公司名称 泗洪红芯半导体有限公司

地 址 宿迁市泗洪县泗洪经济开发区电子信息产业园东区12#

以下测试之样品及样品信息由申请者提供并确认

样品名称 有卤素封装产品

样品颜色 黑色本体

样品接收日期 2023.03.28

样品检测日期 2023.03.28-2023.03.31

检测要求 根据客户要求, 对所提交样品中的氟(F), 氯(Cl), 溴(Br), 碘(I)进行测试。

检测依据 请参见下页。

检测结果 请参见下页。



陈凯敏

陈凯敏

实验室经理

上海华测品标检测技术有限公司

日 期

2023.04.03

No. R475311468

上海市闵行区万芳路1351号

检测报告

报告编号 A223013382910200201C

第 2 页 共 4 页

检测依据

测试项目	测试方法	测试仪器
氟(F)	参考EN 14582:2016	IC
氯(Cl)	参考EN 14582:2016	IC
溴(Br)	参考EN 14582:2016	IC
碘(I)	参考EN 14582:2016	IC

检测结果

测试项目	结果	方法检出限
	002	
氟(F)	N.D.	10 mg/kg
氯(Cl)	117 mg/kg	10 mg/kg
溴(Br)	2976 mg/kg	10 mg/kg
碘(I)	N.D.	10 mg/kg

样品/部位描述

序号	CTI样品ID	描述
1	002	黑色本体(整体测试)

备注: 按照目前手段, 样品无法进一步拆分, 样品整体测试, 测试结果不代表整体测试样品中任何一种单一材质的含量。

-N.D. = 未检出 (小于方法检出限)

-mg/kg = ppm = 百万分之一

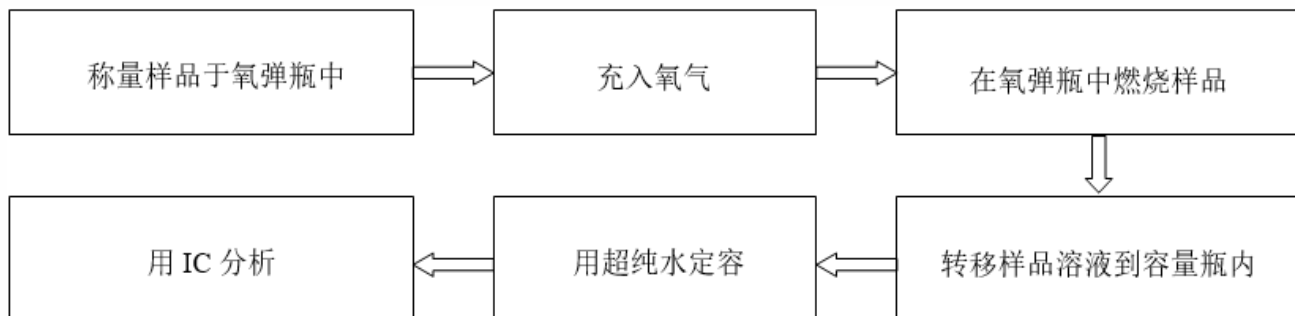
根据客户声明, 本报告中的报告抬头公司名称与报告A2230133829102002C中的报告抬头公司名称为集团公司和分(附属)公司关系, 本报告的测试结果引用自报告A2230133829102002C。

检测报告

报告编号 A223013382910200201C

第 3 页 共 4 页

检测流程



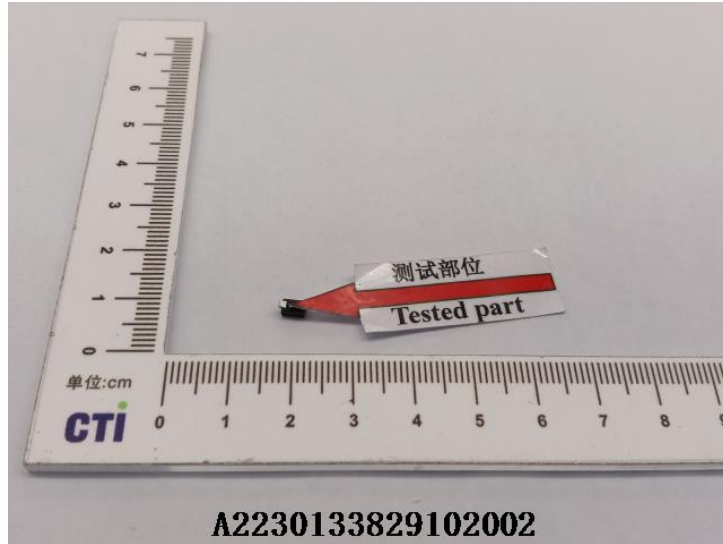
技
BIOS
用章
Services

检测报告

报告编号 A223013382910200201C

第 4 页 共 4 页

样品图片



声明:

1. 检测报告无批准人签字、“专用章”及报告骑缝章无效;
2. 报告抬头公司名称及地址、样品及样品信息由申请者提供, 申请者应对其真实性负责, CTI未核实其真实性;
3. 本报告检测结果仅对受测样品负责;
4. 未经CTI书面同意, 不得部分复制本报告。

*** 报告结束 ***

附录

客户参考信息

R-1、A-405、DO-41、DO-15、DO-15L、DO-201AD、DO-201AE、R-6、SMA-W、YJ-41、2KBJ、4KBJ、6KBJ、PB、D3K、GBP、GBU、JC、MBLS、MBS、KBP、KBU、KBL、TSB、GBPC(W)、GBPC、BR-W、BR、KBPC-W、KBPC25/35/50、KBPC1、KBPC6、KBPC8、BR-L、SKBPC、MT35-A、RS2、SBR25、M130、M140、MT、MT-B、PTVS、S25VB、S35VB、52S、02C、KPNR、KWKF、34G00、48H00、DO-218、TO-263、TO-263L、TO-263-6L、TO-252、TO-220AB、TO-220AC、ITO-220AB、ITO-220AC、R6、GF019、GF020、GF023、GF025、GF030K、GF030U、GF040、GF040C、GF040H、GFS、GF009、LL-34、DO-35、DO-41、LL-41、DO-34、TO-220、TO-220F、TO-251S、TO-92

声明:

1. 附录内容由申请者提供，申请者应对其真实性负责，CTI未核实其真实性。
2. 附录内容为A223013382910200201C报告的补充。