

## 检测报告



报告编号 A222015023810200201C

第 1 页 共 4 页

报告抬头公司名称 泗洪红芯半导体有限公司

地 址 宿迁市泗洪县泗洪经济开发区电子信息产业园东区12#

以下测试之样品及样品信息由申请者提供并确认

样品名称 无卤素封装产品

样品颜色 黑色本体

样品接收日期 2022.04.20

样品检测日期 2022.04.20-2022.04.24

检测要求 根据客户要求，对所提交样品中的氟(F)，氯(Cl)，溴(Br)，碘(I)进行测试。

检测依据 请参见下页。

检测结果 请参见下页。



戴国庆

王文军

王文军

技术负责人

批 准

审 核

冯贯叶

日 期

2022.04.24

No. R200821675

广东省佛山市顺德区容桂容奇大道东8号之二永盈大厦

# 检测报告

报告编号 A222015023810200201C

第 2 页 共 4 页

**检测依据**

测试项目	测试方法	测试仪器
氟(F)	参考EN 14582: 2016	IC
氯(Cl)	参考EN 14582: 2016	IC
溴(Br)	参考EN 14582: 2016	IC
碘(I)	参考EN 14582: 2016	IC

**检测结果**

测试项目	结果	方法检出限
氟(F)	N. D.	10 mg/kg
氯(Cl)	N. D.	10 mg/kg
溴(Br)	N. D.	10 mg/kg
碘(I)	N. D.	10 mg/kg

**样品/部位描述** 黑色本体（整体测试）

**备注：** 按照目前手段，样品无法进一步拆分，样品整体测试，测试结果不代表整体测试样品中任何一种单一材质的含量。

根据客户声明，本报告中的报告抬头公司名称与报告A2220150238102002C中的报告抬头公司名称为集团公司和分（附属）公司关系，本报告的测试结果引用自报告A2220150238102002C。

-N.D. = 未检出 (小于方法检出限)

-mg/kg = ppm = 百万分之一

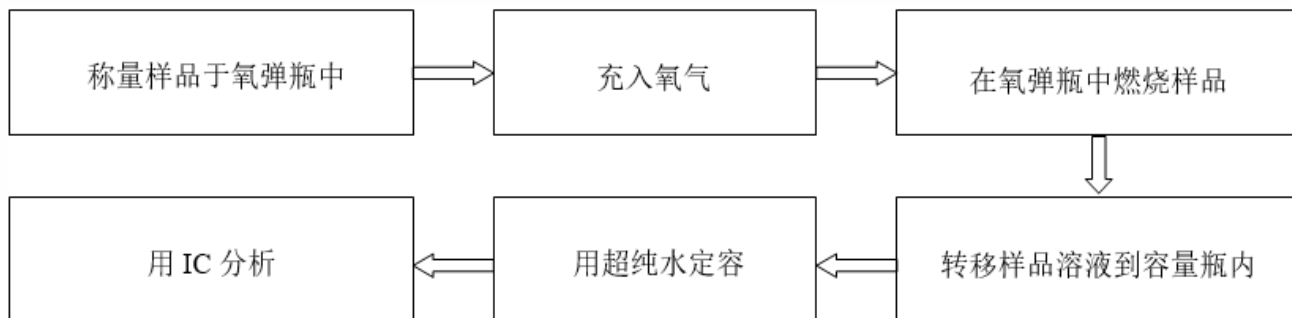
**注释：** 本报告中的数据结果供科研、教学、企业内部质量控制、企业产品研发等目的用。

# 检测报告

报告编号 A222015023810200201C

第 3 页 共 4 页

## 检测流程



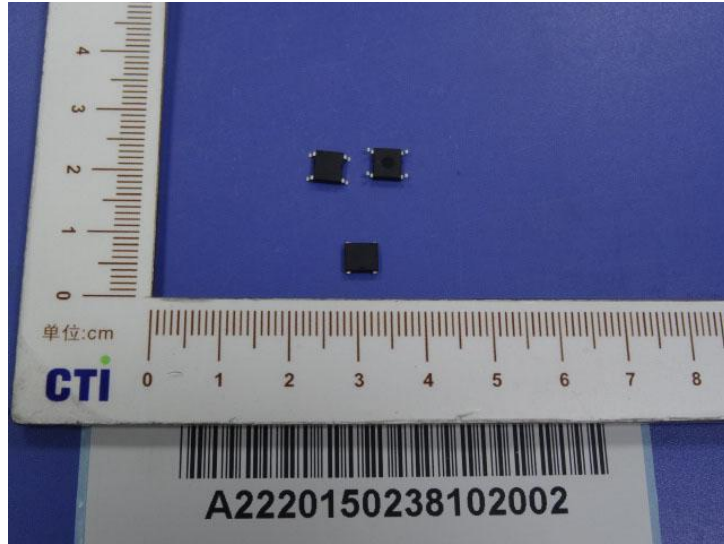
限公  
CO., L.  
用章  
Service

# 检测报告

报告编号 A222015023810200201C

第 4 页 共 4 页

## 样品图片



### 声明:

1. 检测报告无批准人签字、“专用章”及报告骑缝章无效;
2. 报告抬头公司名称及地址、样品及样品信息由申请者提供, 申请者应对其真实性负责, CTI未核实其真实性;
3. 本报告检测结果仅对受测样品负责;
4. 未经CTI书面同意, 不得部分复制本报告。

\*\*\* 报告结束 \*\*\*



## 附录

### 客户参考信息

6KBJ、2KBJ、4KBJ、DBLS、DBS、DB、YBS3、MBLS、MBS、GBP、YBS、ABS、JB、JA、D3K、PB、GBU、DBL、DO-201AD、DO-201AE、DO-41、DO-15、R-6、R-1、A-405、YJ-41、SMA-W、SAME、TO-277、SMC、SMA、SMAF、SOD-123FL、SMG、SMB、SME、SMBF、SOD-323FL、SOD-123HE、LL-34、DO-35、DO-41、LL-41、DO-34、TSB、GF009、GF019、GF019L、GF020、GF021、GF022、GF025、GF030A、GF030U、GF040、GF040C、GF040H、GFS、ITO-220AB、ITO-220AC、R6、TO-220AB、TO-220AC、TO247、TO-263L、TO-263、TO-220、TO-220F、TO-251S、TO-252、TO-263-6L、TO-247-2L、TO-247AB、GF023、GF023A、GF023B、GF040I、TO-247-4L、TO-247Plus、TO-92、TO-247AD、SOT223、SOD523、SOD123、SOT23、SOT89、SOP8、SOD323、SOT23-6L、SOT363、SOT323、SOT563、SOT523、SOT723、SOT23-3L、SOT-353、SOT-553、SOT-343、SOD-882、MFN-9-1、SOP-7、DFN1006-2L、SOD-723、DFN3333 series、DFN2510 series、DFN2020 series、DFN1006-3L、DFN1006-3L、QFN6050-10L、DFN2030 series、DFN2710-10L、QFN6060-48L、QFN4040-20L、QFN3030-16L、DFN1610-2、DFN0603-2L、DFN5060-8L series、PDFN5060、PDFN5060-8L、DO-213AA、DO-218AB、SOD80、TO-247AB、TO-247AC

### 声明:

1. 附录内容由申请者提供，申请者应对其真实性负责，CTI未核实其真实性。
2. 附录内容为A222015023810200201C报告的补充。